

**VIGTIG: LÆS VEJLEDNINGEN OMHYGGELIGT, INDEN PRODUKTET SAMLES.
SAMLEVEJLEDNING FOR VACUUM-RENSER**

1. Drej håndtag **A** og håndtag **B** i retning **med uret** og forskyd hver sektion for at gøre teleskopskaffet kortere eller længere. Drej derefter i retning mod uret for at låse sektionerne fast. Klik slangebeslaget (5) fast på skaffet.
2. Rensehovedet (3) har en plastfjeder (2), der låser rensenhovedet fast på den nederste ende af skaffet. Anbring fjederen i rensenhovedet i dertil indrettede huller. Klem forsigtigt fjederen sammen, så skaffet kan skubbes ned på rensenhovedet, og fjederen "låses" i hullerne i skaffet.
3. På samme måde som du binder snørebånd, bindes opsamlingsposen (4) fast på rensenhovedet i modsatte side af, hvor haveslangen skal tilsluttes.
4. Sæt haveslangen fast modsat opsamlingsposen. Du kan bruge adapter (1) hvis nødvendigt. Monter haveslangen på skaffet ved at klikke den fast i beslaget (5).
VIGTIGT: Den flade pakning skal anbringes i samlingen, inden haveslangen tilsluttes.
5. Støvsugerer til poolen er nu klar til brug.

BETJENINGSVEJLEDNING FOR VACUUM-RENSER

1. Slut haveslangen til vandhanen og tænd for vandet.
BEMÆRK: Vandtrykket varierer fra sted til sted, så prøv dig frem for at finde det korrekte vandtryk for optimal rensning.
2. Med langsomme, bløde bevægelser "støvsuges" hele bassinbunden, indtil den er fri for snavs.
3. Sluk for vandet, tag vacuum-renseren op af bassinet og frakobl haveslangen og anbring den på et sikkert sted.
4. Snoren på opsamlingsposen bindes op og posen tages af og renses. Lad den lufttørre. Bind den derefter igen på rensenhovedet.
5. Anbring vacuum-renseren et sikkert sted, så den ikke beskadiges.

SAMLING OG BRUG AF RENSESI

1. Til rensesien anvendes samme skaft som til vacuum-renseren.
2. Rensesien (6) har en plastfjeder (2), som anvendes til fastgørelse af sien på skaffet. Sien skubbes ind i skaffet, idet man sørger for at hullerne i skaffet sidder ud for fjederens ender. Tryk forsigtigt på fjederens ender, så skaffet kan føres så langt ind, at fjederens ender springer ud gennem hullerne i skaffet.
3. Rensesien føres rundt i vandoverfladen for at opsamle nedfaldne blade etc.

GEM DENNE VEJLEDNING

**VIKTIGT: LÄS INSTRUKTIONEN ORDENTLIGT FÖRE MONTERING AV PRODUKTEN.
MONTERINGSINSTRUKTION FÖR VACUUMRENSARE**

1. Vrid handtag A och handtag B medurs och skjut varje sektion för att göra teleskopskaffet kortare eller längre. Vrid sedan moturs för att låsa fast sektionerna. Klicka fast slangbeslaget (5) på skaffet.
2. Renshuvudet (3) har en plastfjäder (2), som låser fast rens huvudet på den nedre delen av skaffet. Fäst fjädern i rens huvudet i de avsedda hålen. Kläm försiktig ihop fjädern, så att skaffet kan skjutas ner på rens huvudet. Fjädern "låses" i hålen i skaffet.
3. Bind fast uppsamlingspåsen (4) på rens huvudet på den sida där slangen inte ska anslutas.
4. Sätt fast slangen på motsatt sida av uppsamlingspåsen. Du kan använda adaptorn (1) vid behov. Sätt fast slangen på skaffet genom att klicka fast den i beslaget (5).
VIKTIGT: Den platta packningen ska sättas dit innan slangen ansluts.
5. Dammsugaren till poolen är nu klar för användning.

BRUKSANVISNING TILL VACUUMRENSAREN

1. Anslut slangen till vattenkranen och sätt på vattnet.
OBS! Vattentrycket varierar från plats till plats, så prova dig fram för att hitta korrekt vattentryck för optimal rensning.
2. "Dammsug" hela bassängbotten med långsamma, mjuka rörelser tills den är fri från smuts.
3. Stäng av vattnet, ta upp vacuumrensaren ur bassängen och koppla bort slangen och placera den på en säker plats.
4. Knyt upp snöret på uppsamlingspåsen, ta av den och gör rent den. Låt lufttorka. Bind sedan fast den på rens huvudet igen.
5. Placera vacuumrensaren på en säker plats så att den inte skadas.

MONTERING OCH ANVÄNDNING AV RENSSIL

1. Samma skaft som till vacuumrensaren används till rens silen.
2. Rens silen (6) har en plastfjäder (2) som används för att sätta fast silen på skaffet. Skjut in silen i skaffet och se till att hålen i skaffet sitter vid fjäderns ändar. Tryck försiktigt på ändarna på fjädern, så att skaffet kan föras så långt in att de sticker ut genom hålen i skaffet.
3. För runt över vattenytan för att samla upp nedfallna löv etc.

SPARA DENNA BRUKSANVISNING

VIKTIG: LES VEILEDNINGEN NØYE FØR DU MONTERER PRODUKTET. MONTERINGSVEILEDNING FOR VAKUUMRENSER

1. Drei håndtak A og håndtak B med urviserne, og trekk hver del ut eller inn for å gjøre teleskopskaftet kortere eller lengre. Drei deretter mot urviserne for å låse delene fast. Klikk slangebeslaget (5) fast på skaftet.
2. Rensehodet (3) har en plastfjær (2) som låser renehodet fast på den nederste enden av skaftet. Plasser fjæren i renehodet, i hullene som er beregnet for formålet. Klem fjæren forsiktig sammen så skaftet kan trykkes ned på renehodet og fjæren "låses" i hullene i skaftet.
3. På samme måte som du knytter en skolisse binder du oppsamlingsposen (4) fast på renehodet på motsatt side av der hageslangen skal kobles til.
4. Sett hageslangen fast på motsatt side av oppsamlingsposen. Bruk adapter (1) hvis det er nødvendig. Monter hageslangen på skaftet ved å klikke den fast i beslaget (5).
VIKTIG: Den flate pakningen skal monteres før hageslangen kobles til.
5. Bassengstøvsugeren er nå klar til bruk.

BRUKERVEILEDNING FOR VAKUUMRENSER

1. Koble hageslangen til vannkranen og slå på vannet.
MERK: Vantrykket varierer fra sted til sted, så du må prøve deg frem til du finner det riktige vantrykket for optimal rensing.
2. "Støvsug" hele bassengbunnen med langsomme og myke bevegelser, inntil den er fri for smuss.
3. Slå av vannet, ta vakuumrenseren opp av bassenget, koble fra hageslangen og legg den på et trygt sted.
4. Løsne snoren på oppsamlingsposen, ta av posen og rens den. La posen lufttørke. Bind den deretter på renehodet igjen.
5. Plasser vakuumrenseren et trygt sted så den ikke påføres skade.

MONTERING OG BRUK AV RENSESIL

1. Bruk det samme skaftet til rensesilen som til vakuumrenseren.
2. Rensesilen (6) har en plastfjær (2) som brukes til å feste silen på skaftet. Trykk silen inn i skaftet samtidig som du sørger for at hullene i skaftet står ut for endene av fjæren. Trykk forsiktig på endene av fjæren, slik at skaftet kan føres så langt inn at endene av fjæren stikker ut gjennom hullene i skaftet.
3. Før rensesilen rundt på overflaten av vannet for å samle opp blader osv. som har falt ned.

TA VARE PÅ DENNE VEILEDNINGEN

TÄRKEÄÄ: LUE KÄYTTÖOHJE HUOLELLISESTI ENNEN TUOTTEEN KOKOAMISTA. VAKUUMIPUHDISTIMEN KOKOAMISOHJE

1. Kierrä kahvaa A ja kahvaa B myötäpäivään ja lyhennä tai pidennä teleskoopivartta osia siirtämällä. Lukitse osat sen jälkeen kiertämällä vastapäivään. Napsauta letkun hela (5) kiinni varteen.
2. Puhdistuspäässä (3) on muovijousi (2), joka lukitsee puhdistuspään varren alapäähän. Aseta jousi sille varattuihin reikiin. Purista jousta varovasti yhteen siten, että varsi voidaan työntää puhdistuspäähän ja jousi "lukittuu" varren reikiin.
3. Solmi keräyspussi (4) solmimisnauhan tavoin kiinni puhdistuspäähän puutarhaletkun kiinnityspuolta vastapäätä.
4. Kiinnitä puutarhaletku keräyspussia vastapäätä. Voit käyttää tarvittaessa sovitinta (1). Kiinnitä puutarhaletku varteen napsauttamalla se helaan (5) kiinni.

TÄRKEÄÄ: Litteä tiiviste on lisättävä liitintään ennen puutarhaletkun liittämistä.

5. Allasimuri on nyt käyttövalmis

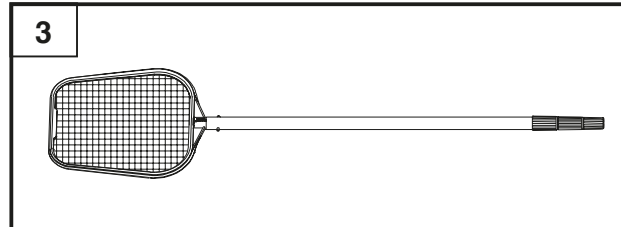
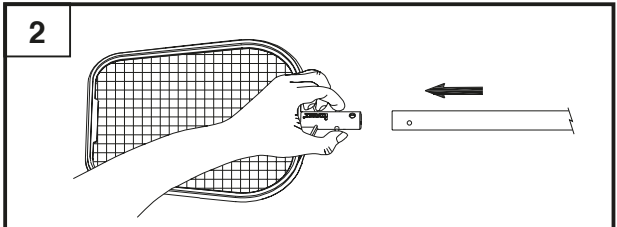
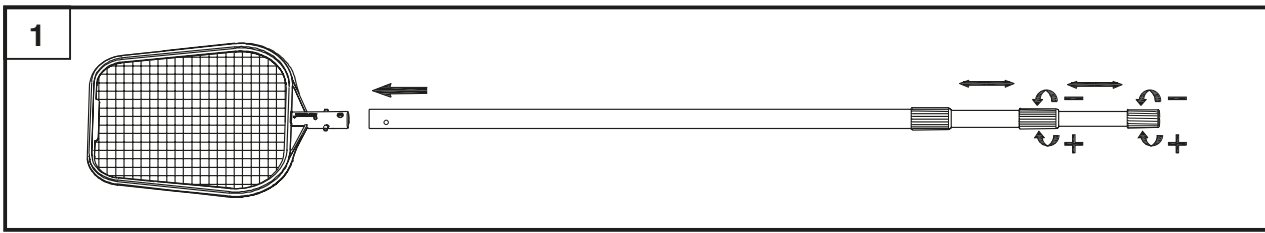
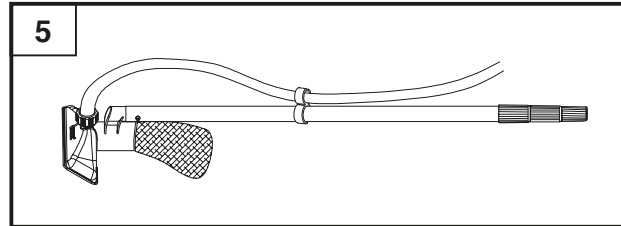
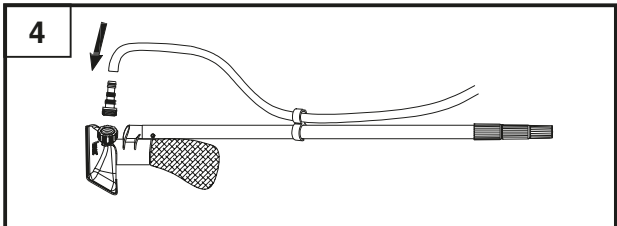
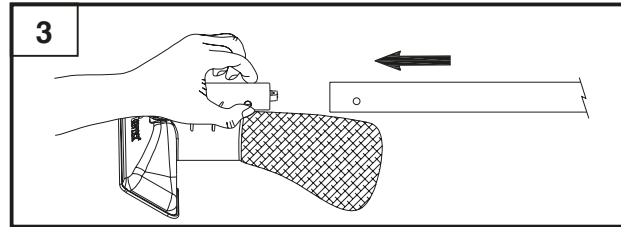
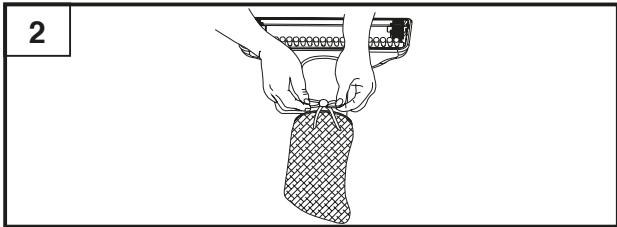
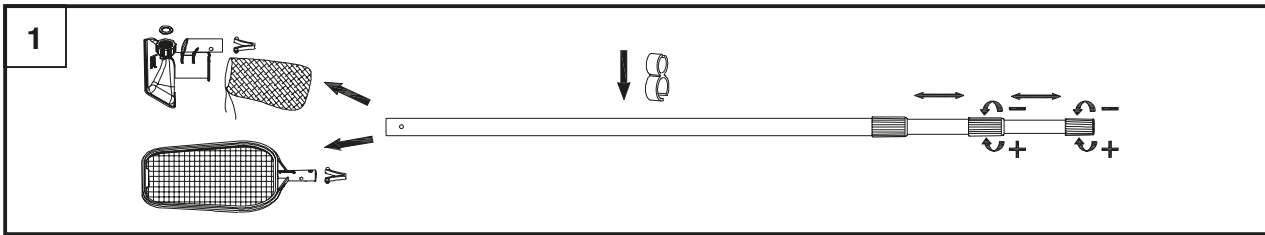
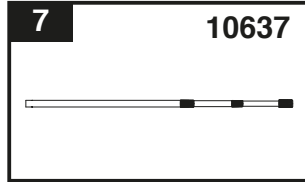
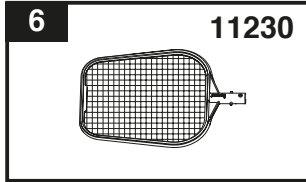
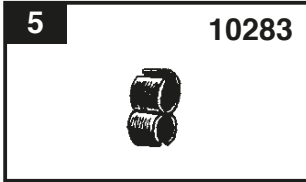
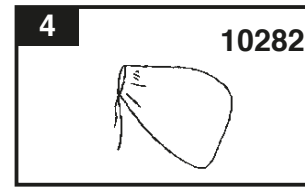
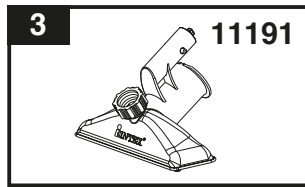
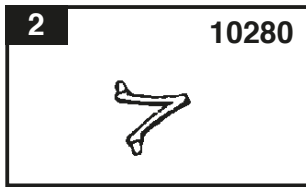
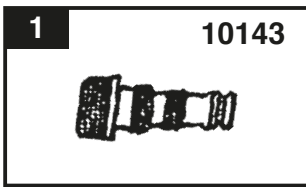
VAKUUMIPUHDISTIMEN KÄYTTÖOHJE

1. Kytke puutarhaletku vesihanaan ja avaa hana.
HUOMAUTUS: Vedenpaine vaihtelee paikan mukaan, joten etsi puhdistukseen sopiva paine kokeilemalla.
2. "Imuroi" altaan pohja hitain, pehmein liikkein puhtaaksi liasta.
3. Sulje hana, poista vakuumpuhdistin altaasta, irrota puutarhaletku ja laita se turvalliseen paikkaan.
4. Avaa keräyspussin nauha, irrota pussi ja puhdistu se. Anna kuivua ilmassa. Solmi se sen jälkeen takaisin puhdistuspäähän.
5. Laita vakuumpuhdistin turvalliseen paikkaan, jotta se ei vahingoitu.

PUHDISTUSIIVILÄN KOKOAMINEN JA KÄYTTÖ

1. Puhdistussiivilässä käytetään samaa vartta kuin vakuumpuhdistimessa.
2. Puhdistussiivilässä (6) on muovijousi (2), jolla siivilä kiinnitetään varteen. Työnnä siivilä varteen siten, että varren reiät tulevat jousen päiden kohdalle. Paina jousen päitä varovasti, jotta varsi menee niin pitkälle, että jousen päät tulevat ulos varren rei'istä.
3. Kerää pudonneet lehdet jne. liikuttamalla puhdistussiivilää veden pinnalla.

SÄILYTÄ TÄMÄ OHJE



©2010 Intex Marketing Ltd. - Intex Development Co. Ltd. - Intex Trading Ltd. - Intex Recreation Corp.
 All rights reserved/Tous droits réservés/Todos los derechos reservados/Alle Rechte vorbehalten.
 Printed in China/Imprimé en Chine/Impreso en China/Gedruckt in China.
 ®™ Trademarks used in some countries of the world under license from/®™ Marques utilisées dans certains pays sous licence de/Marcas registradas utilizadas en algunos países del mundo bajo licencia de/Warenzeichen verwendet in einigen Ländern der Welt in Lizenz von/Intex Marketing Ltd. to/a/a/an Intex Trading Ltd., Intex Development Co. Ltd., G.P.O. Box 28829, Hong Kong & Intex Recreation Corp., P.O. Box 1440, Long Beach, CA 90801 • Distributed in the European Union by/Distribué dans l'Union Européenne par/Distribuido en la unión Europea por/Vertrieb in der Europäischen Union durch/Intex Trading B.V., P.O. Box nr. 1075 - 4700 BB Roosendaal - The Netherlands

